

# CATÁLOGO DO ITEM IMPORTADO

## Pleito de Inclusão de Ex-Tarifário

Número de Controle SDIC	NCM	Sugestão de descrição do ex-Tarifário
D291-24I	7307.99.00	União roscada do tipo reta; contendo aço baixo carbono (SCWCH10R), tratamento superficial cromado; com roscada (M10x1 ou Mx12x1), sextavada 11 mm, diâmetro interno nominal de 5,00 mm até 5,33 mm, comprimento de 16 mm até 28,7 mm (+- 1 mm), peso 13,30 g (+- 1,3 g); para fabricação de tubulação de freio; com função de interligar componentes do sistema de freio; com aplicação em automóveis, veículos comerciais leves, caminhões, ônibus.

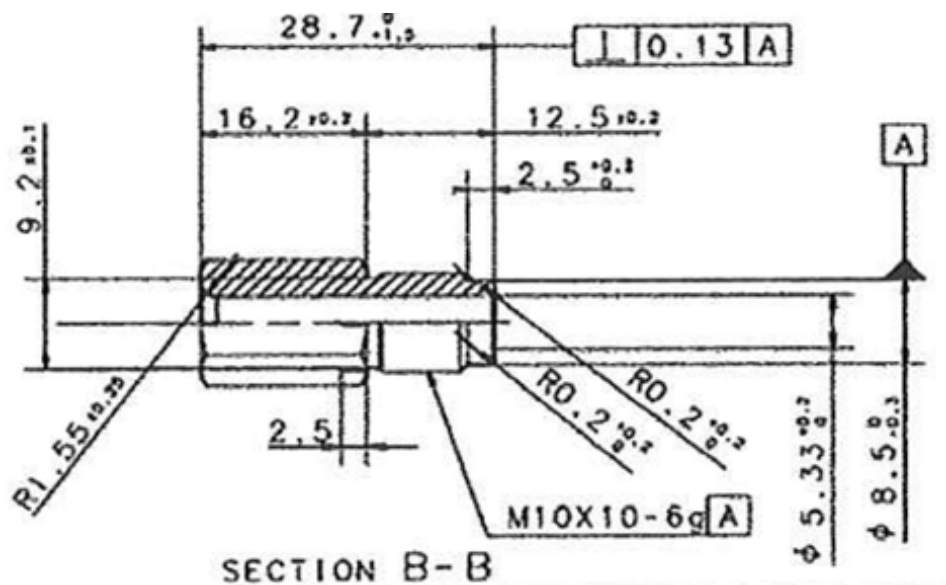
### 1. Especificações técnicas detalhadas da autopeça

*(características quantitativas e qualitativas, por exemplo: dimensões, materiais de fabricação, especificações de trabalho/funcionamento [torque, potência, resistência, tensão, corrente, dureza, vazão, condutibilidade, temperatura etc.], características de hardware, software, características físicas, dentre outras inerentes a cada produto):*

Roscada (M10x1 ou Mx12x1), sextavada 11 mm, diâmetro interno nominal de 5,00 mm até 5,33 mm, comprimento de 16 mm até 28,7 mm (+- 1 mm), peso 13,30 g (+- 1,3 g)

### 2. Imagens da autopeça importada e/ou desenho esquemático *(obrigatório conter as principais dimensões em milímetros):*





**3. Aplicação do item importado** *(em qual produto fabricado pela empresa pleiteante o item importado será incorporado).*

Aplicado em: tubulação de freio



**4. Função do item importado no produto fabricado pela empresa pleiteante do ex-tarifário:**

Interligar componentes do sistema de freio

Veículos(s): automóveis, veículos comerciais leves, caminhões, ônibus